

グループ事業所

有限会社ケアスタッフ (介護保険指定事業所)

URL <https://www.carestaff.tokyo/>

京王八王子駅前事業所

〒192-0046 東京都八王子市明神町2-25-4 ケアスタッフ京王八王子駅前ビル

TEL 042-649-3161 FAX 042-649-3163

住宅型有料老人ホーム「ナースサイドヴィラ京王八王子」 全38室

ケアスタッフ京王八王子駅前ビル2～4階

訪問看護－1367194764

ケアスタッフ第二訪問介護－1372906683

通所介護「デイリゾート京王八王子」－1372906840

ケアスタッフ京王八王子駅前ビル1階

中野上町事業所

〒192-0041 東京都八王子市中野上町1-8-22 2階

TEL 042-628-1151 FAX 042-627-3310

居宅介護支援・訪問介護・福祉用具貸与販売－1372900231

犬目町事業所

〒193-0802 東京都八王子市犬目町162-2

TEL 042-686-2940 FAX 042-686-2941

住宅型有料老人ホーム「ケアリゾート犬目町」 全20室

横川町事業所

〒193-0823 東京都八王子市横川町550-50

TEL 042-686-1223 FAX 042-686-1250

住宅型有料老人ホーム「ケアリゾート新横川町」 全74室

併設リハビリデイ「リハ・リメイク横川町」

TEL 042-686-0261 FAX 042-686-0268

宮下町事業所

〒192-0005 東京都八王子市宮下町41-1

TEL 042-696-3168 FAX 042-696-3184

サービス付き高齢者向け住宅「ケアリゾート宮下町」 全25室

株式会社ケアエステート「東京都知事(2)98336 宅建免許」

〒192-0041 東京都八王子市中野上町1-8-22 2階

TEL 042-655-6323 FAX 042-655-6324

協力医療機関

医療法人社団 永生会 南多摩病院

〒193-0832 東京都八王子市散田町3丁目10-1 TEL 042-663-0111

医療法人社団 永生会 クリニックグリーングラス

〒193-0835 東京都八王子市千人町4-12-3

TEL 042-673-5558 FAX 042-673-5570

住宅型有料老人ホーム

ケアリゾート新横川町



住宅型有料老人ホーム「平成31年4月19日事業開始」
(平成31年3月7日、八王子市設置届出済み)

介護保険法第13条に定める
住所地特例施設

・月額料金 (月途中入居：入居日より日割り計算)

賃料 53,700円

右記利用料 67,770円

税込月額合計 121,470円

・その他入居時

敷金 220,000円 (退居時精算返却)

損害保険料 13,000円 (2年間分)

入居準備金 15,000円

その他入居時合計 248,000円

・別途、介護保険及び医療保険利用者負担金あり

・その他月額1,100円(税込)で、日常生活用金銭管理
契約を締結することが出来ます。

賃料以外の月額利用料

食費 41,040円

水道光熱管理費 14,630円

基本サービス費 12,100円

税込月額合計 67,770円

入居資格：要介護2以上で、
介護なしで生活することが困難
な方。

〒193-0823 東京都八王子市横川町550-50

・敷地面積 (3,042.39㎡) 延床面積 (2,650.48㎡) 鉄筋コンクリート造地上3階建、全個室74室 (15.01㎡～17.99㎡)

・消防署直通火災報知器及びスプリンクラー完備

・食堂フリーWiFi、AED完備、機械浴室1箇所、個浴5カ所完備

・各部屋洗面、トイレ、緊急コール、LAN設置済み、

・賃料 Aタイプ15.01㎡(53,700円) 50室

Bタイプ17.99㎡(60,000円) 12室

Cタイプ17.99㎡(63,000円) 12室

・生活相談、緊急時通報、安否確認サービス付、リハビリデイ併設

入居総合相談窓口：有限会社ケアスタッフ中野上町事業所

〒192-0041 東京都八王子市中野上町1-8-22 2階

電話：042-628-1151 (問い合わせ先)

URL <https://www.carestaff.tokyo/> (入居申込書等ダウンロードできます。)

玄関から一階廊下



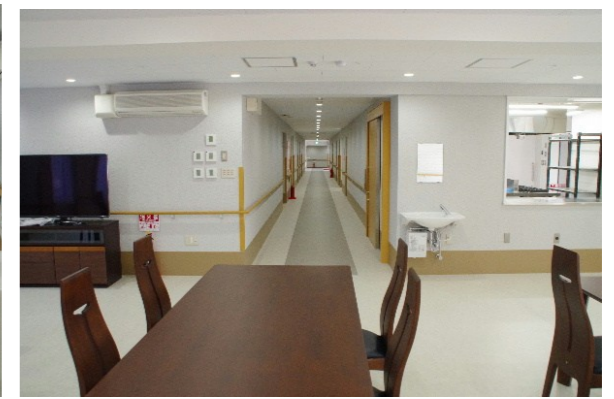
入口風除室



1階食堂



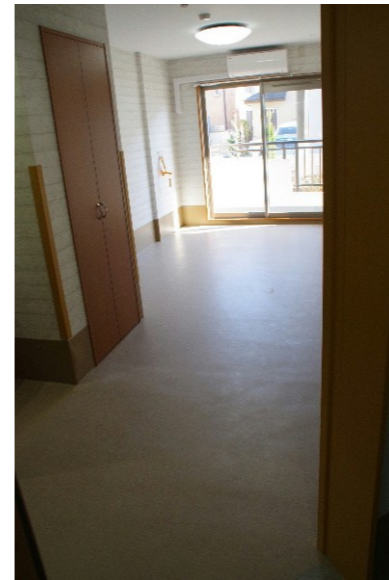
1階食堂から廊下



1階機械浴室



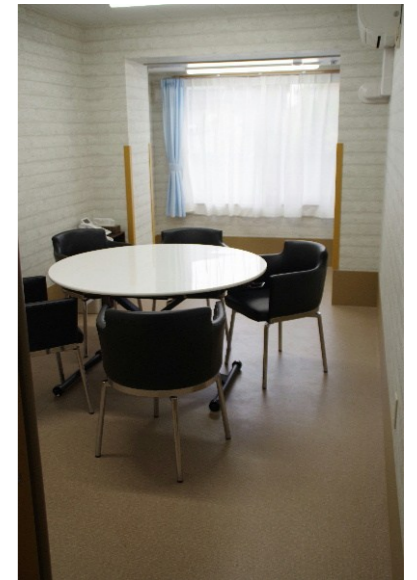
居室



居室トイレ



相談室



1階個室



2階廊下



玄関前スタッフルーム



併設リハビリデイ



受け入れ可能な医療的ニーズ
投服薬管理・在宅酸素・点滴・IVH・透析・ストマ・膀胱バルーンカテーテル・
インシュリン自己注射・看取り、その他ご相談下さい。